



# **ECONOMIA**

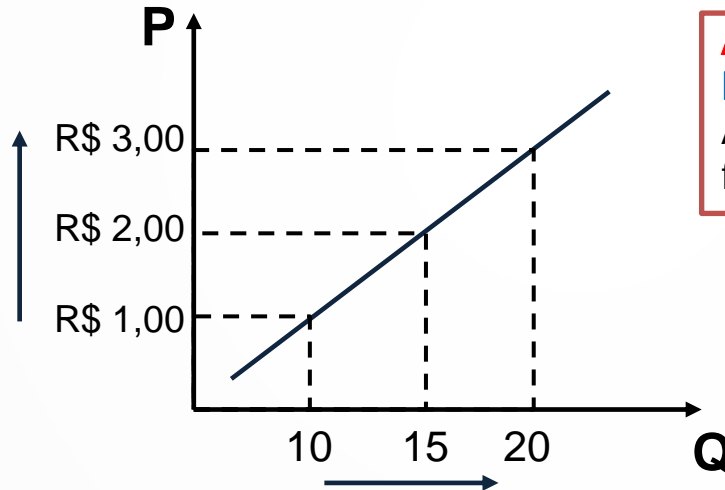
**Microeconomia**

**Demanda e Oferta**

**Parte 04**

**Prof. Alex Mendes**

## Bens de Giffen e de Veblen



**ATENÇÃO!** A curva em questão é a da **DEMANDA**.  
Aqui ela é positivamente inclinada, formando a exceção.

- Os bens de **Giffen** são bens de pequeno valor, porém de grande importância no orçamento dos consumidores de baixa renda.
- Caso haja uma elevação em seus preços, seu consumo paradoxalmente tende a aumentar.
- Os bens de **Veblen** são bens de consumo ostentatório, tais como obras de arte, joias, tapeçarias e automóveis de luxo.
- Como o objetivo de seu consumidor é mostrar aos outros que é possuidor de grande renda (e não o consumo do bem em si), quanto mais caros mais são procurados.

## Relação entre a demanda de um bem e renda do consumidor (R)

### Renda – Bens Normais

$$\uparrow R \Rightarrow \uparrow Q_{dx}$$

$$\downarrow R \Rightarrow \downarrow Q_{dx}$$

## Renda – Bens Inferiores

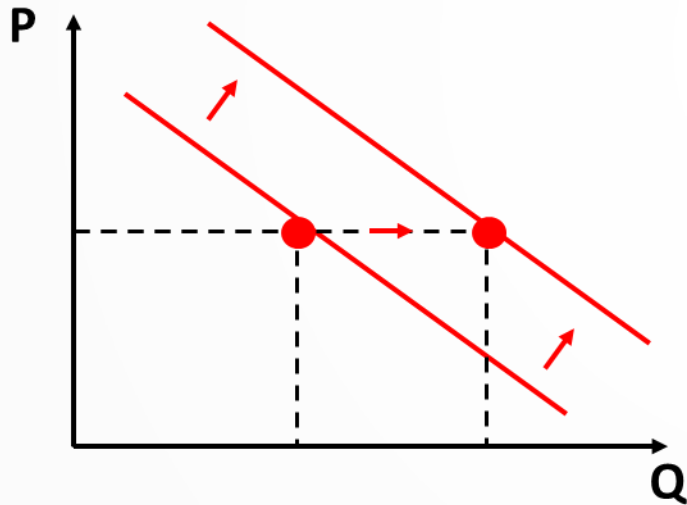
- Quanto aos bens inferiores, com o aumento da renda a demanda tende a diminuir, um bom exemplo é a carne.
- Quando o consumidor consegue aumentar sua renda ele passa a consumir carne de 1ª em vez de consumir carne de 2ª.
- Assim, se o bem “x” for um bem inferior, teremos:

$$\uparrow R \Rightarrow \downarrow Q_{dx}$$

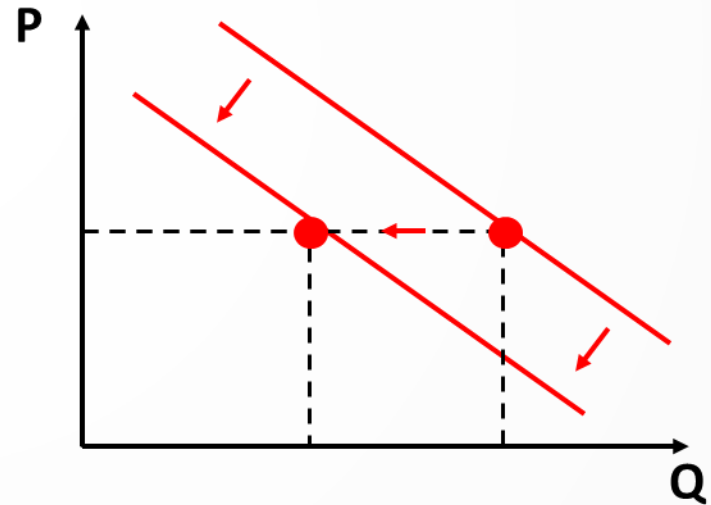
$$\downarrow R \Rightarrow \uparrow Q_{dx}$$

## Renda

Aumento de renda aumenta a demanda por um bem “normal”.



Aumento de renda diminui a demanda por um bem “inferior”.



## Bens substitutos

$Q_{dx} = f(p_y)$  Ceteris Paribus

$\uparrow P_y \uparrow Q_{dx}$   $q_{dx}$

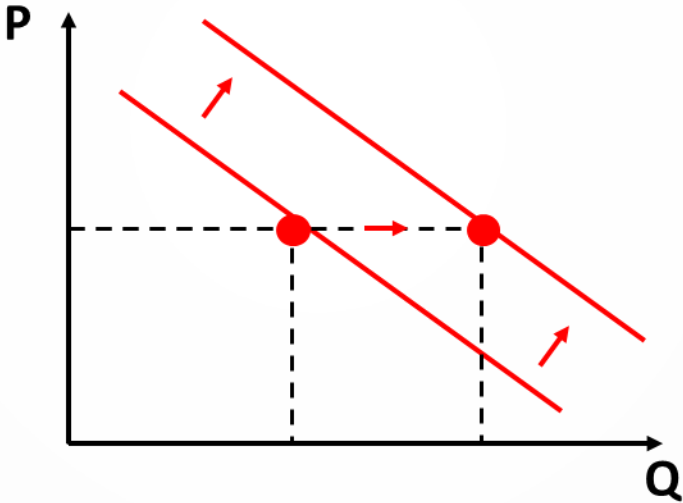
$$\frac{\Delta q_{dx}}{\Delta p_y} > 0$$

Relação positiva (relação direta) entre quantidade demandada do bem "x" e preço do bem "y".

$\downarrow P_y \downarrow Q_{dx}$   $q_{dx}$  demandada do bem "x" e preço do bem "y".

OBSERVE que as setas (demonstram o movimento em preço do bem Y e quantidade demandada do bem X) estão no MESMO sentido = RELAÇÃO DIRETA (Relação positiva) entre preço de y e quantidade demandada de x.

Aumento do preço de um bem substituto.





## Bens Complementares

↑  $P_y$  ↓  $Q_{dx}$   $q_{dx}$

$$\frac{\Delta_{q_{dx}}}{\Delta_{p_y}} < 0$$

Relação negativa (relação inversa) entre quantidade demandada do bem “x” e preço do bem “y”

↓  $P_y$  ↑  $Q_{dx}$   $p_y$  demandada do bem “x” e preço do bem “y”.

OBSERVE que as setas (demonstram o movimento em preço do bem Y e quantidade demandada do bem X) estão em sentido CONTRÁRIO = RELAÇÃO INVERSA (Relação negativa) entre preço de y e quantidade demandada de x.

