



ECONOMIA

Microeconomia

Teoria do Consumidor

Parte 6

Prof. Alex Mendes

A Escolha do Consumidor

Os consumidores escolhem uma combinação de mercadorias que maximiza sua satisfação, dado o orçamento limitado de que dispõem.

A cesta de mercado ótima deve satisfazer duas condições:

1) Ela deve estar situada sobre a linha do orçamento.

2) Ela deve fornecer ao consumidor sua combinação preferida de bens e serviços.

Lembre-se de que a inclinação de uma curva de indiferença é dada por:

$$TMS = - \frac{\Delta V}{\Delta A}$$

Além disso, a inclinação da linha do orçamento é:

$$\text{Inclinação} = -\frac{P_A}{P_V}$$

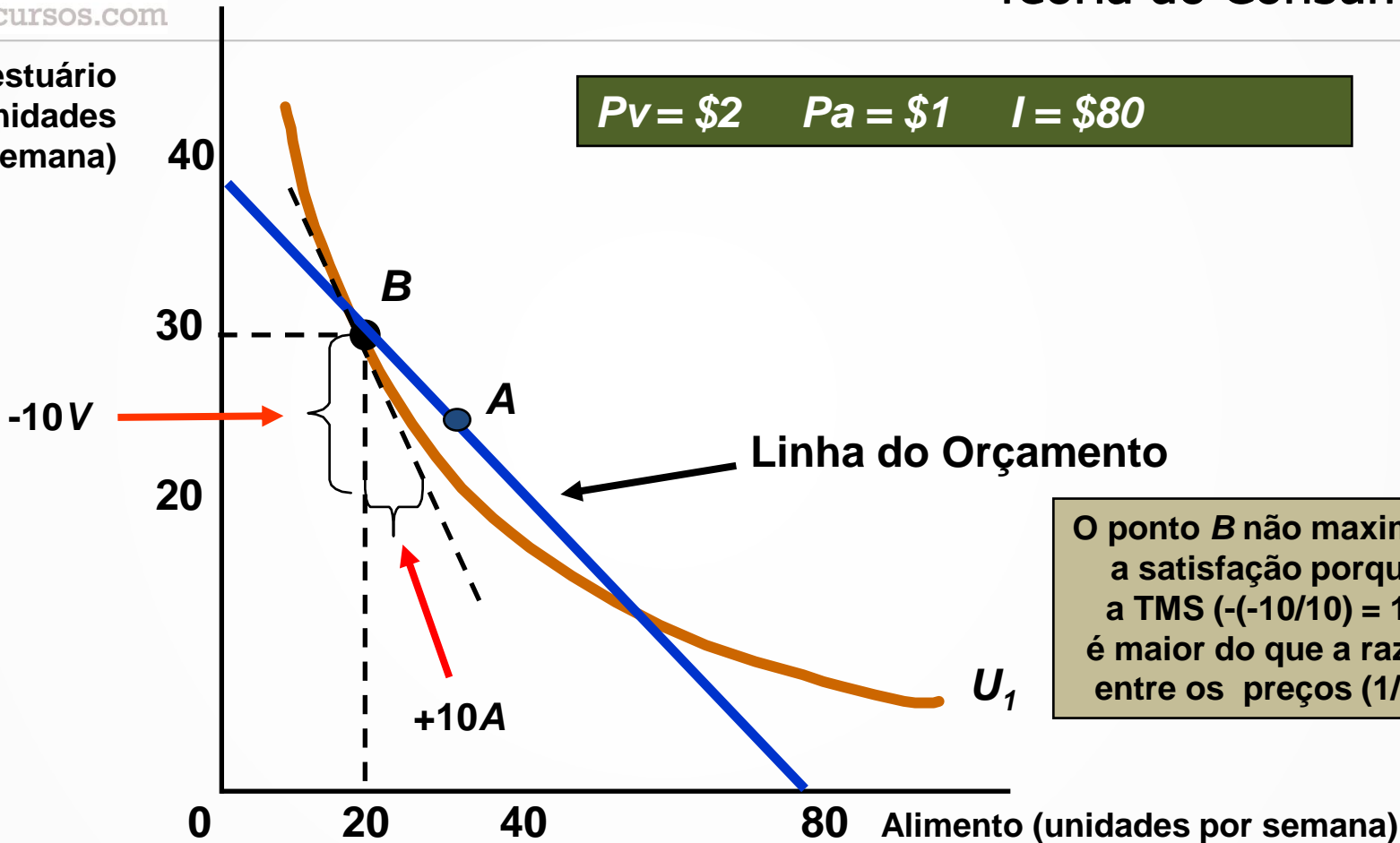
Logo, podemos afirmar que a satisfação é maximizada no ponto em que:

$$TMS = \frac{P_A}{P_V}$$

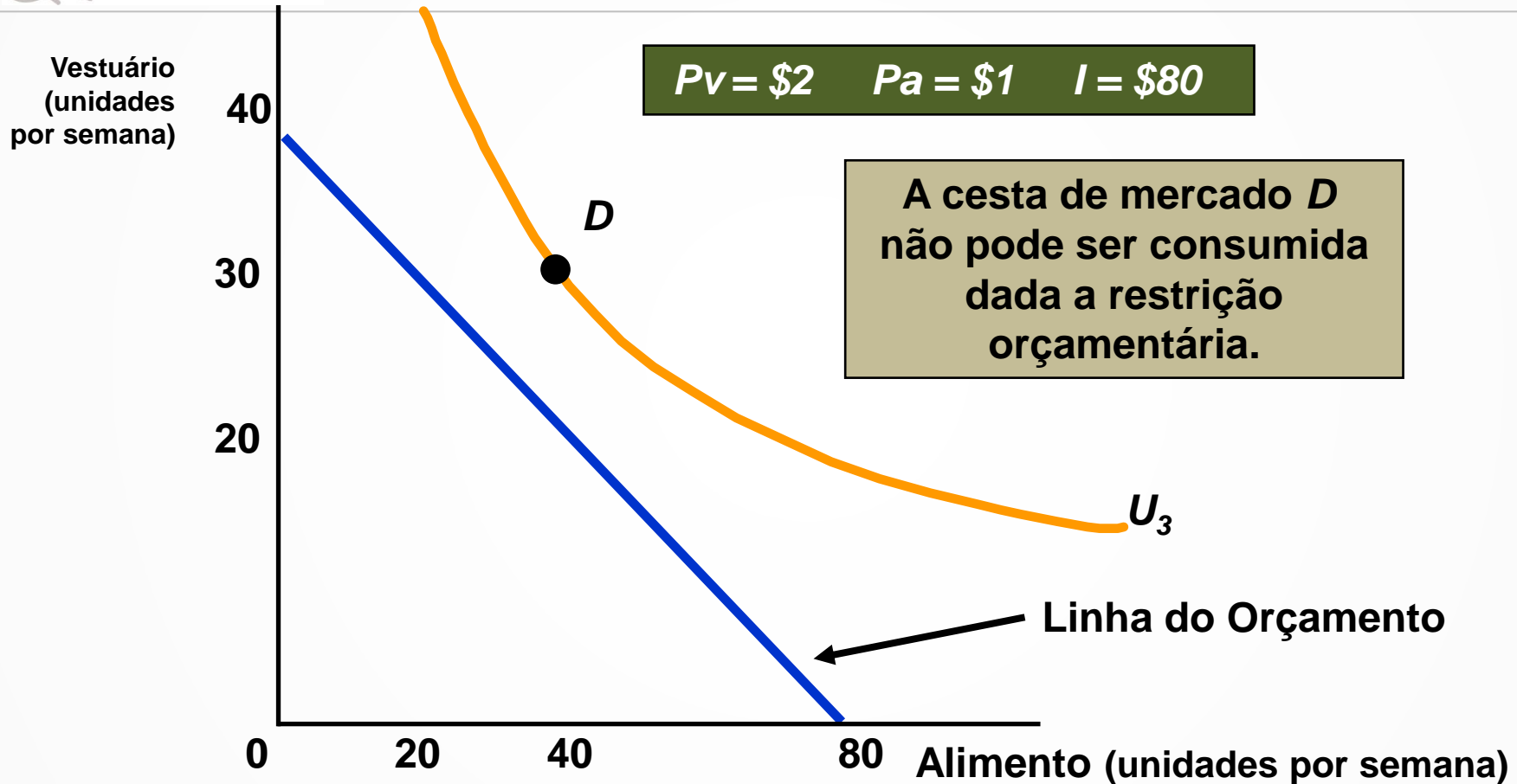
Podemos afirmar que a satisfação é maximizada quando a *taxa marginal de substituição (de A por V) é igual à razão entre os preços (de A e V)*.

$P_V = \$2$ $P_A = \$1$ $I = \$80$

Vestuário
(unidades
por semana)



O ponto B não maximiza a satisfação porque a TMS $(-(-10/10) = 1)$ é maior do que a razão entre os preços $(1/2)$.



Vestuário
(unidades
por semana)

