



MATEMÁTICA

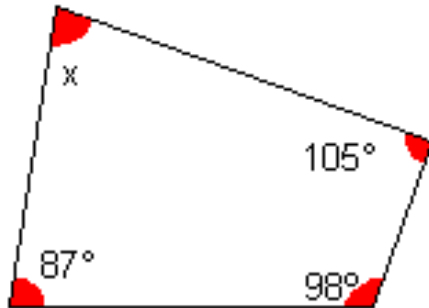
Geometria Plana

Quadriláteros - Parte 4

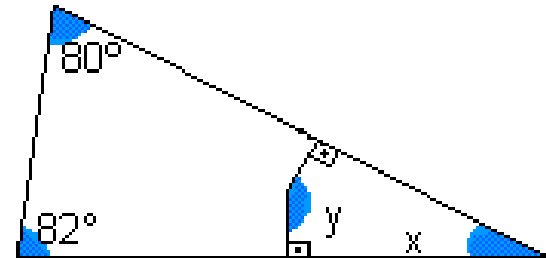
Prof^ª. Danielle Hepner

1. Calcule os valores de x abaixo:

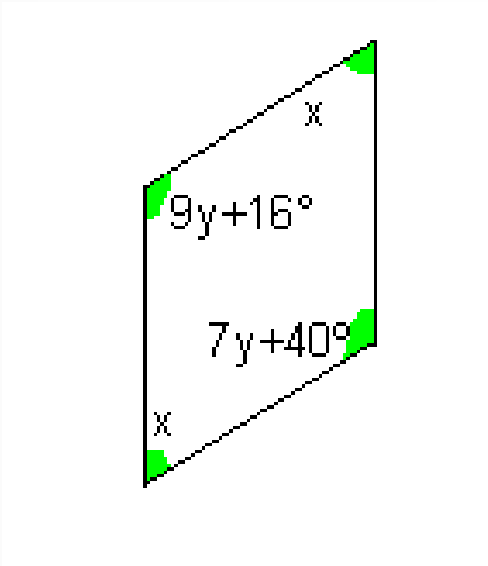
a)



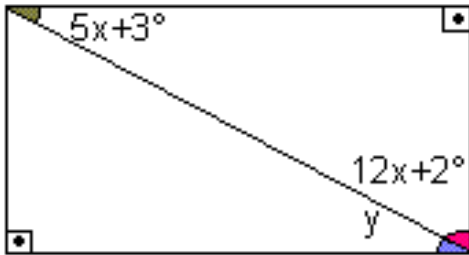
b)



2. Determine os valores de x e y abaixo:

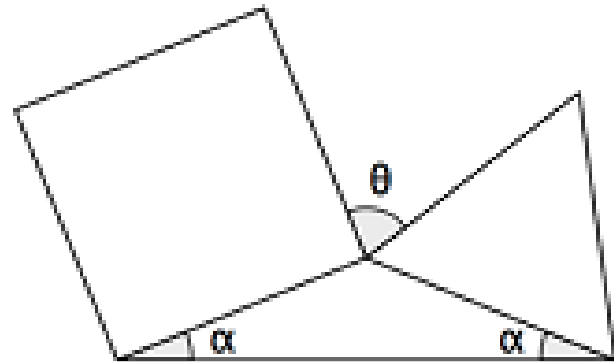


3. Determine os valores de x e y abaixo:



4. (FGV, 2018) A figura abaixo mostra um triângulo isósceles, um quadrado e um triângulo equilátero. Sabe-se que os ângulos assinalados com a letra α medem 25° . O ângulo assinalado com a letra θ mede:

- a) 65°
- b) 70°
- c) 75°
- d) 80°
- e) 85°



5. (FAURGS, 2018) De acordo com um dicionário:

O quadrado é um quadrilátero regular, ou seja, uma figura geométrica com quatro lados de mesmo comprimento e quatro ângulos internos retos.

O retângulo é um quadrilátero, ou seja, uma figura com quatro lados, que possui todos os ângulos internos retos.

Portanto, é correto afirmar que:

- a) Todos os quadrados são retângulos
- b) Todos os retângulos são quadrados
- c) Alguns quadrados são retângulos
- d) Não existem quadrados que sejam retângulos
- e) Se um quadrilátero é retângulo, então ele é quadrado.

6. (IBFC, 2017) A figura apresenta um trapézio retângulo ABCD de bases $AD = 12$ centímetros, $BC = 20$ centímetros e altura $AB = 15$ centímetros. Nessas condições, a medida do lado CD é igual a:

- a) 11cm
- b) 12cm
- c) 13cm
- d) 17cm
- e) 19cm

